

WERKSTATT NEU LEOPOLDAU

Gemeinsam das Quartier erforschen!

Leseanleitung

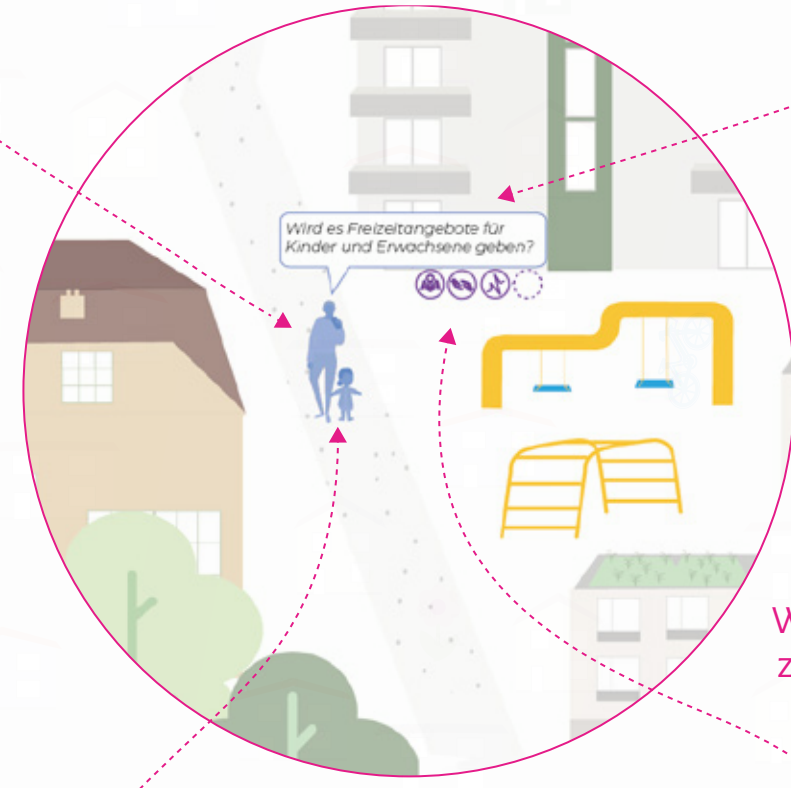
Thema und Anliegen

Was ist das Thema oder Anliegen?
Welche Unklarheit besteht zu einem gewissen Zeitpunkt?

Akteur*innengruppe

- Bewohnende
- Hausverwaltung
- Gewerbetreibende
- GB*Stadtteilmanagement

Für wen ist es ein Thema oder Anliegen?



Welche Helping Hands können zu diesem Zeitpunkt unterstützen?

Helping Hands

○ ○ ○ ○ ○

Wann bestand dieses Thema oder Anliegen?

Besiedlungsphase

- Bauphase
- Bezugsphase
- Eingewöhnungsphase

Legende

- Akteur*innengruppe**
Aus welcher Akteur*innengruppe kommt das Thema/Anliegen?
Bewohnende
Hausverwaltung
Gewerbetreibende
GB*Stadtteilmanagement
- Besiedlungsphase**
In welcher Besiedlungsphase ist das Thema/Anliegen präsent?
Bauphase
Bzugsphase
Eingewöhnungsphase
- Helping Hands**
Welche Unterstützenden (Strukturgröße 4?)
- INSTITUTIONELLE RESSOURCEN VOR ORT**
Bewohnende
GB*Stadtteilmanagement
Auftragnehmer*innen der soz. Nachhaltigkeit
Träger*innen der sozialen Arbeit
Jump-Jugendzentrum
Hausverwaltungen
Baugruppe im Quartier
Kindergarten und Kinderkrippe
Schule(n)
Familien und Wohngemeinschaften
Miet*innenbeiräte
Kollektive und Vereine vor Ort
Unterstützende Nachbarschaften
Gewerbetreibende
Bauarbeitende
- KOMMUNALPOLITIK UND -VERWALTUNG**
Bezirksvertretung und -verwaltung
Magistrat der Stadt Wien
- STÄDTISCHE UNTERNEHMUNGEN UND EXTERNE DIENSTLEISTER*INNEN**
Wiener Linien
Sharing Angebote
Wipark
Fonds Soziales Wien
- QUARTIERS- UND GEBÄUDEPLANUNG**
WSTW_WSE GmbH
Bauträger*innen
Architektur- und Planungsbüros
Wettbewerbjurij
Verfahrensbegleitung
- PRODUKTE**
Nutzer*innenhandbuch der Hausverwaltung
GB* Interaktive Stadteilkarte
GB* Stadtteilplan Neu Leopoldau
GB* Willkommenspaket
- PLATTFORMEN**
GB* „Gemeinsam wissen wir mehr“
Bauträger*innenforum
IBA Wien 2022
- BÜRGER*INNENINITIATIVE GRUPPEN IN SOZIAL- NETZWERKEN**
Bürger*innen-Initiativen
- RÄUMLICHE RESSOURCEN**
Bauplatzübergreifende Gemeinschaftsräume
Hauseigene Gemeinschaftsräume
Trafohaus
Jugendraum im Quartier
Bestandsgebäude im Quartier
Öffentliche Grün- und Feiraume im Quartier
Baumbestand im Quartier
Quartierspark
Urban Gardening Flächen (auch Baumscheiben)
Gewerbeflächen im Quartier
Parkplätze
- Sonstiges**
Platzhalter für weitere Helping Hands!
Straße (Zufahrt MV erlaubt)
Geh- und Radweg
Fußgänger*innenzone

HANDS-ON-KARTE

